














PAIGALDAMISE,- KASUTAMISE- ja HOOLDAMISE JUHEND TOD, TODC, TOX ja TOXC.

Enne kastikatte paigaldamist ning kasutamist loe läbi terve juhend!!!

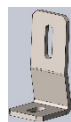
1 KONTROLLI PAIGALDUSKOMPLEKTI SISU!

Paigalduskomplekti kuulub:

-  6tk Tõmbe-klambrid (Joonis 1)
-  1 tk Kaitseteip auto kastile
-  2 tk Esiseina kinnitus (Joonis 2)
-  2 tk Isekeermestuv kruvi 6,3*19
-  2 tk Polt M6S M5*12
-  2 tk Seib M5
-  0,7 m Vahtkummiliist
-  2tk Mutter M5
-  2tk Veokasti serva keskmine kinnitus
-  4tk Neet
-  2tk Lukustusmutter M5
-  2tk Eesmise kinnituse nelinurkseib
-  2tk Eesmise kinnituse kruvi



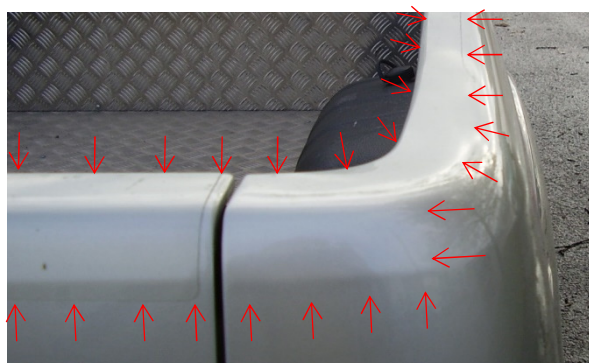
Joonis 1



Joonis 2

2 ALUSTA KASTIKATTE PAIGALDAMIST AUTOLE.

Kõigepealt pühkige veokasti serv kuivaks ja puhtaks. Kleepige läbipaistev kaitseteip veokasti servale ning tagaluugile, (Joonis 3) kus kastikatte tagaluugi tihend puutub auto tagaluuki. Kaitseteip tuleb panna ka veokasti nurkatele!



Joonis 3

Enne kastikatte paigale tõstmist paigaldage kinnituste alaküljele vahtkummiliist (Joonis 4), et vältida katte hõõrdumist vastu veokasti serva.

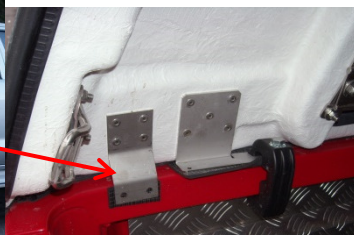


Vahtkummi liist

Joonis 4



Joonis 5



Joonis 6

Tõstke kastikatte paigale, (Joonis 5) samal ajal kontrollides, et tagumised juhikplaadid (Joonis 6) kastikatte kohale asetamisel veokasti serva vastu ei hõõrduks. Vajadusel võib plaate veidi painutada.

3 KINNITA KASTIKATE AUTO KASTILE

Tõmmake sõidukile paigutatud kastikatet veidi tahapoole (Joonis 7), et selle esiserv kabiini vastu ei hõõrduks. Paigaldage tagumised klambrid joonise järgi kinnitustele (Joonis 8) surudes kastikatet väljastpoolt veokasti suunas ja samal ajal klambreid kinni keerates. **NB! Pingutusjõud Max. 10 Nm või 1kg/m.**



Joonis 7



Joonis 8

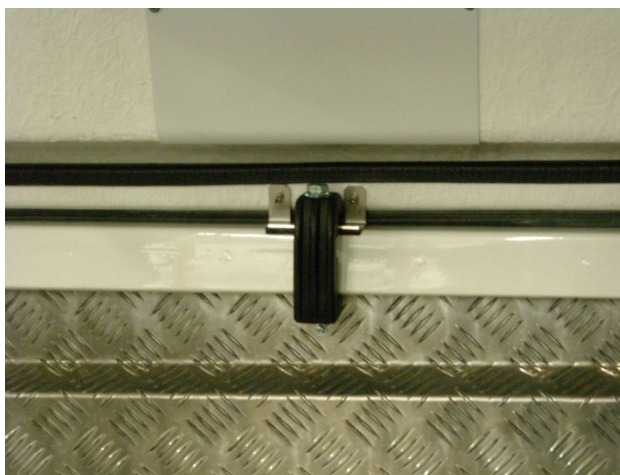


Joonis 9

Toimige eesmise kinnituse klambritega samal viisil. (Joonis 9)

NB! Pingutusjõud Max. 10 Nm või 1kg/m.

Külgluukidega kastikatte korral tuleb paigaldada ka nurkmine kinnitus (Joonis 10). Paigaldage kinnituse alaküljele iseliimuv vahtkummiliist ja asetage see veokasti servale, luugiava keskele. Suruge kastikatte äärikut ettevaatlikult sisse ja allapoole (sõiduki suunas) ja märkige kastikatte äärikule neediaukude kohad. Puurige augud ette ja fikseerige kinnitus välisküljelt neetide abil. Seejärel asetage plastklamber nagu joonisel näidatud ja keerake see kinni. **NB! Pingutusjõud Max. 10 Nm või 1kg/m.**



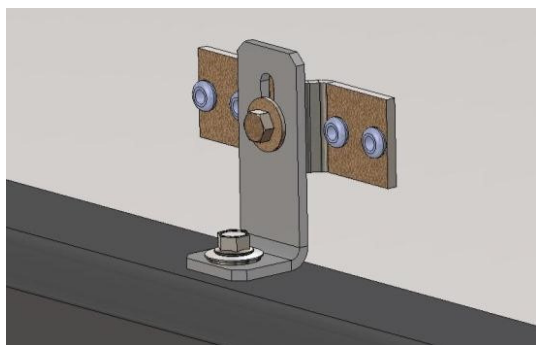
Joonis 10



Joonis 11

Kasti servani ulatuva põhjakaitse (Joonis 11) olemasolul, tuleb põhjakaitsele teha avad klambrite kinnitamiseks.

4 Kinnita esiseina kinnitused!



Joonis 12

Kabiinikaitseta sõidukid!

Kinnita esiseina kinnitus nagu näidatud pildil (Joonis 12). Asetage eesmine kinnitus vastu veokasti ja kruvige see kastikatte küljes oleva kinnituse külge. Tõmmake esiseina tahapoole, samal ajal märkige veokastile isekeermestuva kruvi koht. Puurige kastile 4,9-5,0 mm kruviauk ja keerake kruvi kinni.



Joonis 13

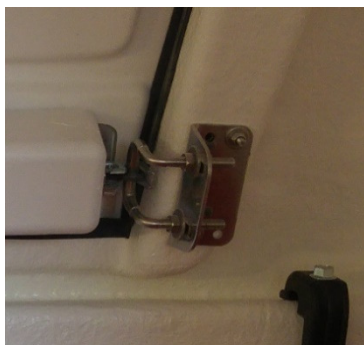
Kabiinikaitsega sõidukid!

Paigaldage eesmine kinnitus nagu joonisel näidatud (Joonis 13). Stoppermutruga kruvi tuleb käsitsi kastikatte metallkinnitusele kruvida ja võimalikult tugevalt kinni keerata. Seejärel paigaldage suur nelinurkseib ja lukustusmutter. Keerake mutter kinni.

6 LUUKIDE REGULEERIMINE

TODC, TOXC -0055; -1155; -1133

Kontrolli, et luuke on lihtne sulgeda ja et need on korrektselt reguleeritud, vajadusel reguleeri lukku või vasturauda. (Joonis 14)



Joonis 14

Lukustusvarraste pikkust on võimalik reguleerida plastklambri vabastamisel ja lukustusvarraste keeramisel. Lukustusvardad on keeratud vastu lukustushaaki. (Joonis 15)



Joonis 15

TOD, TOX -0055, -1155; -900; -1100

Kontrolli, et luuke on lihtne sulgeda ja et lukk on korrektselt reguleeritud. Vajadusel reguleeri liugenurka. (Joonis 16)



Joonis 16

7 HOOLDUS

- ✚ Tagamaks luugi lukusüsteemide liikuvate osade häiringuteta töö, tuleb lukusüsteeme õlitada ning puhastada vähemalt kaks korda aastas. Raskendatud tingimustes või tolmuses keskkonnas kord kuus.
 - ✚ Tihendeid tuleks määrada aega-ajalt silikoonmäärdega.
 - ✚ Geelkattekihi pinnaga kastikatet soovitame vahatada vahetult pärast sõidukile paigaldamist ning seejärel kord aastas, et vältida värvimuutusi. Loe täpsemalt: „Geelkattekihi pinnaga kastikatte hooldamise juhend“.
 - ✚ Kastikatet võib pesta seest pesuriga.
- NB!!! Ettevaatust elektriliste lisadega!**
- ✚ **NB!!! Kastikatte katusele ei ole lubatud astuda!**
 - ✚ **NB!!! Kontrolli auto tagaluugile paigaldatud kaitseteibi kulumisastet ning vajadusel vaheta välja!!!**

NB!!! Pärast teatud sõitmisperioodi (u 6 - 8 kuud) peaks kõiki kinnitusi kontrollima ja vajadusel uuesti pingutama!!!