

ASENNUS-, KÄYTTÖ- ja HUOLTO-OHJEET TOD, TODC, TOX ja TOXC.

Lue kaikki ohjeet ennen lavakatteen asennusta ja käyttöä!!!

1 TARKISTA ASENUSSARJAN SISÄLTÖ!

Asennussarjaan kuuluvat:

- 🔧 6 kpl Vetokiinnittimet (Kuva 1)
- 🔧 1 kpl Suojateippi autolavalle
- 🔧 2 kpl Etuseinän kiinnitin (Kuva 2)
- 🔧 2 kpl Itsekierteittävät ruuvit 6,3*19
- 🔧 2 kpl Pultti M6S M5*12
- 🔧 2 kpl Aluslaatta M5
- 🔧 0,7 m Vaahtokumilista
- 🔧 2 kpl Mutteri M5
- 🔧 2 kpl Lavan reunan keskimäinen kiinnitin
- 🔧 4 kpl Niitti
- 🔧 2 kpl Lukitusmutteri M5
- 🔧 2 kpl Etumaisen kiinnittimen nelikulmainen aluslaatta
- 🔧 2 kpl Etumaisen kiinnittimen ruuvi



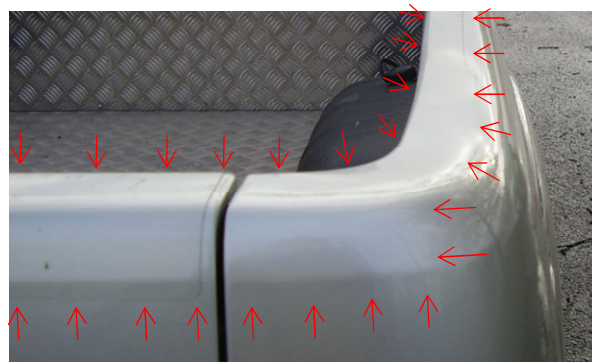
Kuva 1



Kuva 2

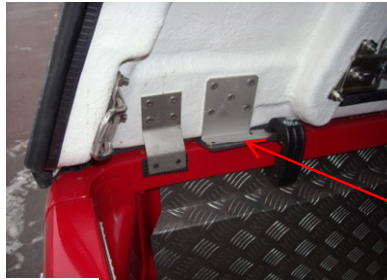
2 ALOITA LAVAKATTEEN ASENNUS AUTOON.

Kuivaa ja puhdista ensin lavan reuna. Liimaa läpikuultava suojateippi lavan reunaan ja takaluukkuun paikkaan (Kuva 3), jossa lavakatteen takaluukun tiiviste koskettaa auton takaluukkuun. Suojateippi on laitettava myös lavan kulmiin!



Kuva 3

Ennen lavakatteen paikoilleen nostamista asenna kiinnittimen alareunaan vaahtokumilista (Kuva 4), joka suojaa lavakatteen hankautumisesta lavaa vasten.

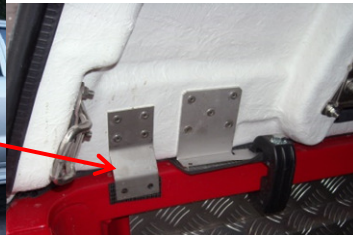


Kuva 4

Vaahtokumilista



Kuva 5



Kuva 6

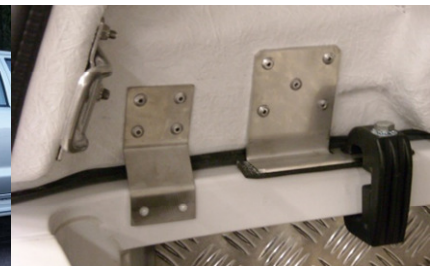
Nosta lavakate paikoilleen (Kuva 5), varmista samalla, etteivät takimaiset ohjauslevyt (Kuva 6) hankaudu lavakatteen asennuksen yhteydessä lavan reunaa vasten. Tarvittaessa levyt voidaan hieman taivuttaa.

3 KIINNITÄ LAVAKATE AUTOLAVAAN

Vedä ajoneuvoon asennettu lavakate hieman taaksepäin (Kuva 7), ettei sen etureuna hankaudu ohjaamaa vasten. Asenna takimaiset kiristimet kiinnittimiin piirustuksen mukaisesti (Kuva 8) painamalla lavakatetta ulkopuolelta kohti lavaa ja kiertämällä samalla kiristimiä kiinni. **HUOMIO! Kiristysvoima Max. 10 Nm tai 1kg/m.**



Kuva 7



Kuva 8

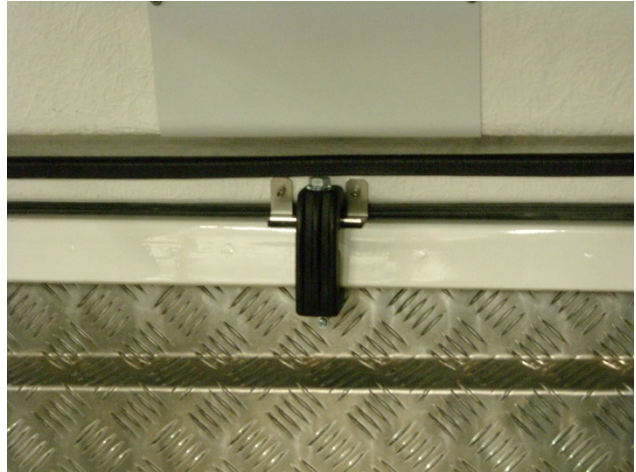


Kuva 9

Asenna etumaisten kiinnittimien kiristimet samalla tavalla. (Kuva 9)

HUOMIO! Kiristysvoima Max. 10 Nm tai 1kg/m.

Sivuluukuilla varustetun lavakatteen yhteydessä on asennettava myös kulmakiinnike (Kuva 10). Kiinnitä itseliimautuva vahtokumilista kiinnikkeen alasivuun ja asenna se lavareunaan luokkuaukon keskelle. Paina varovaisesti lavakatteen reuna sisään ja alaspäin (ajoneuvon suuntaan) sekä merkitse lavakatteen reunaan niittireikien paikat. Poraa reiät ja kiinnitä kiinnike ulkosivun puolelta niittien avulla. Tämän jälkeen asenna muovikiinnitin kuvassa esitetyllä tavalla ja kierrä se kiinni. **HUOMIO!** Kiristysvoima Max. 10 Nm tai 1kg/m.



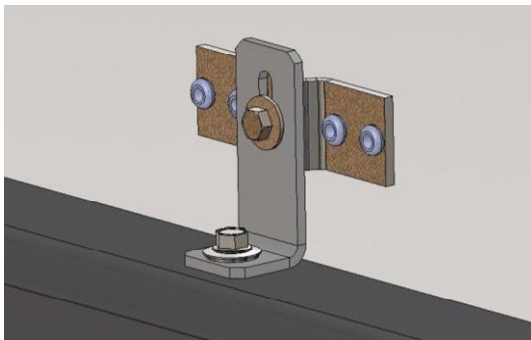
Kuva 10



Kuva 11

Lavan reunoihin ulottuvaan pohjasuojaan (Kuva 11) on tehtävä reiät kiinnittimien kiinnitystä varten.

4 Kiinnitä etuseinän kiinnittimet!



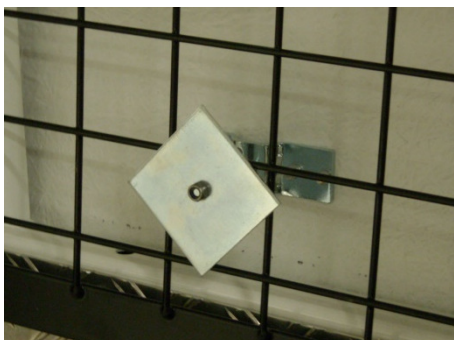
Kuva 12

Ajoneuvot ilman ohjaamosuojaa!

Kiinnitä etuseinän kiinnittimet kuvassa näytetyllä tavalla (Kuva 12). Sijoita etumainen kiinnike lavaa vasten ja ruuvaa se lavakatteessa olevaan kiinnikkeeseen. Vedä etuseinä taaksepäin ja merkitse samalla lavaan itsekierteittävän ruuvien paikka. Poraa lavaan 4,9-5,0 mm:n ruuviaukko ja kierrä ruuvi kiinni.

Ajoneuvot ohjaamosuojalla!

Asenna etumainen kiinnitin kuvassa esitetyllä tavalla (Kuva 13). Pidätinmutterilla ruuvi on ruuvattava käsin lavakatteen metallikiinnikkeeseen ja kiristettävä mahdollisemman hyvin. Tämän jälkeen asenna suuri nelikulmainen aluslaatta ja lukitusmutteri. Kierrä mutteri kiinni.

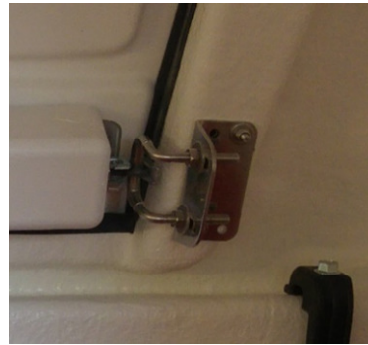


Kuva 13

6 LUUKKIJEN SÄÄTÄMINEN

TODC, TOXC -0055; -1155; -1133

Varmista, että luukut sulkeutuvat helposti ja että ne on säädetty korrektisesti. Tarvittaessa säädä lukko tai vastalevy. (Kuva 14)



Kuva 14

Lukitustankojen pituutta on mahdollista säätää vapauttamalla muovikahva ja kiertämällä lukitustankoja. Lukitustangot on kierretty lukitushakaa vasten. (Kuva 15)



Kuva 15

TOD, TOX -0055, -1155; -900; -1100

Varmista, että luukut sulkeutuvat helposti ja että lukko on säädetty korrektisesti. Tarvittaessa säädä liukukulma. (Kuva 16)



Kuva 16

7 HUOLTO

- 🔧 Luukun lukkojärjestelmien moitteettoman toimimisen varmistamiseksi lukkojärjestelmät on voideltava ja puhdistettava vähintään kerran vuodessa. Haastavissa olosuhteissa tai pölyisessä ympäristössä kerran kuukaudessa.
 - 🔧 Tiivisteet on voideltava aika ajoin silikonivoiteella.
 - 🔧 Suosittelemme käsittelemään geelipinnoitteiset lavakatteet vahalla heti ajoneuvon asennuksen jälkeen. Värimuutosten välttämiseksi vahaus on tehtävä jatkossa kerran vuodessa. Lue lisää: "Geelipinnoitteisen lavakatteen huolto-ohjeet".
 - 🔧 Lavakate voidaan pestä sisältä pesurilla.
- HUOMIO!!! Varo sähköisiä osia!**
- 🔧 **HUOMIO!!! Älä astu lavakatteen päälle!**
- 🔧 **HUOMIO!!! Tarkista takaluukkuun asennetun suojateipin kunto ja vaihda teippi tarvittaessa!!!**

HUOMIO!!! Kaikki kiinnitykset on tarkistettava ja tarvittaessa kiristettävä tiettyjen ajanjaksojen välein (noin 6-8 kuukautta)!!!