

РУКОВОДСТВО ПО УСТАНОВКЕ, ЭКСПЛУАТАЦИИ И ОБСЛУЖИВАНИЮ TOD, TODC, TOX и TOXS.

Перед установкой и началом эксплуатации кунга прочитайте
все руководство!!!

1 ПРОВЕРЬТЕ СОДЕРЖАНИЕ УСТАНОВОЧНОГО КОМПЛЕКТА!

В установочный комплект входит:

- 🔧 6 шт. Стягивающие зажимы (Иллюстрация 1)
- 🔧 1 шт. Защитный тейп на кузов автомобиля
- 🔧 2 шт. Крепление передней стенки (Иллюстрация 2)
- 🔧 2 шт. Самонарезающий винт 6,3*19
- 🔧 2 шт. Болт М6S М5*12
- 🔧 2 шт. Шайба М5
- 🔧 0,7 м Поролоновая планка
- 🔧 2 шт. Гайка М5
- 🔧 2 шт. Среднее крепление края кузова
- 🔧 4 шт. Заклепка
- 🔧 2 шт. Самостояпорящаяся гайка М5
- 🔧 2 шт. Четырехугольная шайба для переднего крепления
- 🔧 2 шт. Винт для переднего крепления



Иллюстрация 1



Иллюстрация 2

2 ПРИСТУПАЙТЕ К УСТАНОВКЕ КУНГА НА АВТОМОБИЛЬ.

В первую очередь полностью начисто и насухо очистите край кузова. Приклейте прозрачный защитный тейп к краю кузова и к заднему люку, (Иллюстрация 3) в месте, где уплотнение заднего люка кунга касается заднего люка автомобиля. Защитный тейп необходимо установить также и на углах кузова!

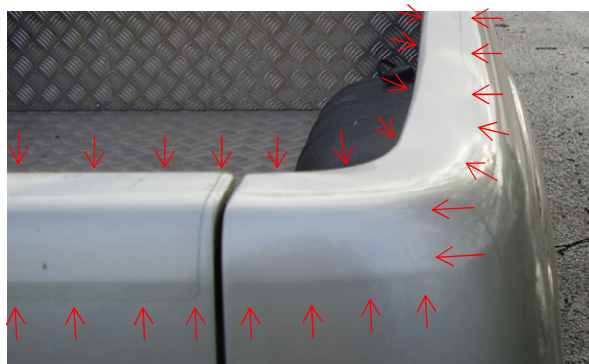


Иллюстрация 3

Перед тем, как поднимать и устанавливать кунг на место, установите на нижнюю сторону креплений поролоновую планку (Иллюстрация 4), чтобы не допустить трения кунга о край кузова.



Поролоновая

Иллюстрация 4



Иллюстрация 5

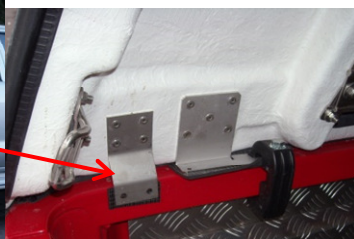


Иллюстрация 6

Установите кунг на место, (Иллюстрация 5), одновременно следя, чтобы задние направляющие пластины (Иллюстрация 6) при установке кунга не терлись о край кузова. При необходимости пластины можно немного согнуть.

3 ЗАКРЕПИТЕ КУНГ НА КУЗОВЕ АВТОМОБИЛЯ

Оттяните установленный на автомобиль кунг немного назад (Иллюстрация 7), чтобы его передний край не терся о кабину. Установите задние зажимы в соответствии с иллюстрацией на крепления (Иллюстрация 8), надавив на кунг снаружи в направлении кузова, и одновременно затягивая зажимы. **NB! Макс. сила натяжения 10 Нм или 1 кг/м**



Иллюстрация 8

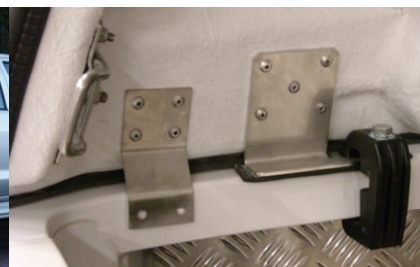


Иллюстрация 9



Иллюстрация 7

Выполните аналогичные действия с зажимами передних креплений. (Иллюстрация 9)

NB! Макс. сила натяжения 10 Нм или 1 кг/м

В случае кунга с боковыми люками необходимо также установить и боковое крепление (Иллюстрация 10). Установите на нижнюю сторону крепления самоклеющуюся поролоновую планку, и установите крепление на край кузова в центре отверстия люка. Осторожно надавите на фланец кунга в направлении внутрь и вниз (в направлении автомобиля), и отметьте на фланце кунга места для отверстий для заклепок. Просверлите отверстия, и зафиксируйте крепление с помощью заклепок. После этого установите пластиковый зажим в соответствии с показанным на иллюстрации, и завинтите его. **ВВ!** Макс. сила натяжения 10 Нм или 1 кг/м

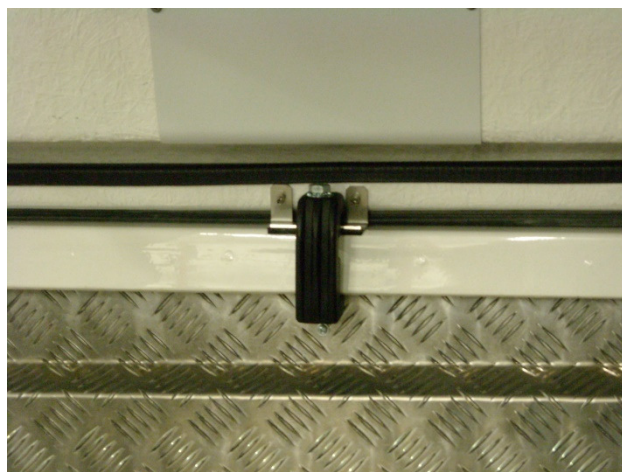


Иллюстрация 10



Иллюстрация 11

При наличии защиты дна, доходящей до краев кузова, (Иллюстрация 11), в защите дна необходимо проделать отверстия для крепления зажимов.

4 Закрепите крепления передней стенки!

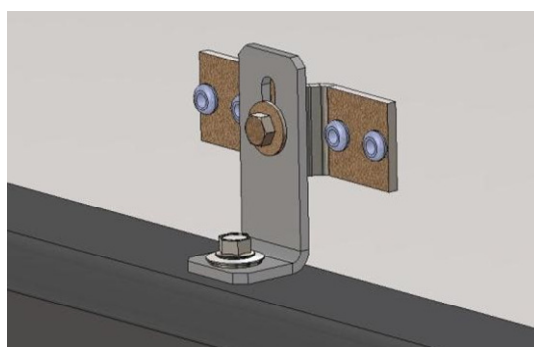


Иллюстрация 12

Автомобили без защиты кабины!

Закрепите зажим передней стенки в соответствии с показанным на иллюстрации (Иллюстрация 12). Приставьте переднее крепление к кузову, и привинтите его к креплению на кунге. Оттяните переднюю стенку назад, при этом, отметьте на кузове место для самонарезающего винта. Просверлите в

кузове отверстие 4,9-5,0 мм для винта, после чего завинтите винт.



Иллюстрация 13

Автомобили с защитой кабины!

Установите переднее крепление в соответствии с показанным на иллюстрации (Иллюстрация 13). Самостоятельно гайку необходимо вручную завинтить на металлическое крепление кунга, затянув как можно сильнее. После этого установите большую четырехугольную шайбу, и завинтите самостоятельно гайку. Затяните гайку.

6 РЕГУЛИРОВКА ЛЮКОВ

TODC, TOXC -0055; -1155; -1133

Убедитесь, что люки легко закрываются, и что они правильно отрегулированы. При необходимости отрегулируйте люк или запорную планку. (Иллюстрация 14)



Иллюстрация 14

Длину запорных стержней можно отрегулировать посредством освобождения пластикового зажима и вращения запорных стержней. Запорные стержни ввинчены в запорный крюк. (Иллюстрация 15)



Иллюстрация 15

TOD, TOX -0055, -1155; -900; -1100

Убедитесь, что люки легко закрываются, и что люк правильно отрегулирован. При необходимости отрегулируйте угол скольжения. (Иллюстрация 16)



Иллюстрация 16

ОБСЛУЖИВАНИЕ

- ✚ Для обеспечения надлежащей работы подвижных частей запорных систем, запорные системы необходимо смазывать и чистить по меньшей мере два раза в год. В неблагоприятных условиях или в пыльной среде данные процедуры следует выполнять раз в месяц.
- ✚ Уплотнения следует время от времени смазывать силиконовой смазкой.
- ✚ Вождение кунга с поверхностью из гелевого слоя мы рекомендуем выполнить сразу после установки кунга на автомобиль, после чего эту процедуру следует повторять раз в год, чтобы избежать изменения цвета. Прочитайте подробнее: «Руководство по обслуживанию кунгов с поверхностью из гелевого слоя».
- ✚ Изнутри кунг можно мыть с помощью моечной машины.
NB!!! Соблюдайте осторожность при обращении с электрическими элементами!
- ✚ **NB!!! Вставлять на крышу кунга запрещено!**
- ✚ **NB!!! Следите за степенью износа установленного на заднем люке автомобиля защитного тейпа, и при необходимости замените его!!!**

NB!!! После определенного периода езды (примерно 6 – 8 месяцев) необходимо проверить и при необходимости подтянуть все крепления!!!