

Monteringsanvisning Toyota mod. TOD, TODC, TOX och TOXC.2012-03-08/Rolf Karlsson

Läs först igenom hela monteringsanvisningen och kontrollera innehållet i monteringsseten.

Monteringsseten består av:

- 6 st. Klammor
- 1 st. Skyddsfolie för flakkant
- 2 st. Pinnskruv frontfäste
- 0,7 m Cellgummilist
- 2 st. Låsmutter M5
- 2 st. Fyrkantbricka frontfäste
- 2 st. Mutter M5
- 2 st. Mittfäste flakkant
- 4 st. Popnit
- 2 st. Frontfäste-L
- 2 st. Självgående skruv
- 2 st. Bricka 5,3*15
- 2 st. Skruv M6S 5*12

OBS! På en del bilar kan det vara nödvändigt att justera flaklådans läge på ramen för att ge bättre plats för kåpan mellan hytten och lastförskjutningsskyddet.



Börja med att torka av flakkanten och applicera den transparenta skyddstejpen på flakkanten på motsvarande sätt som skyddstejpen på baklämmen.



Innan kåpan lyfts på plats på bilen, applicera cellgummilist på fastsättningsbeslagens undersida samt styrplåtarnas baksida för att minska risken för skav mot flakkanten.

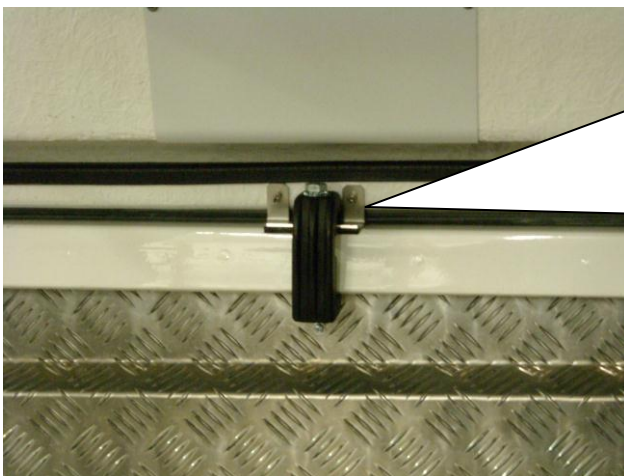
Lyft kåpan på plats på bilen, kontrollera att inte de bakre styrplåtarna skaver mot flakkanten när kåpan sänks ner, eventuellt kan det vara nödvändigt att böja plåtarna något



Dra kåpan bakåt på bilen så att den inte skaver mot hytten i framkant. Montera de bakre klammorna på fästbeslagen enligt bilden genom att trycka kåpan från utsidan in mot flaket och samtidigt dra åt klammorna.
OBS! max. 10Nm åtdragningsmoment

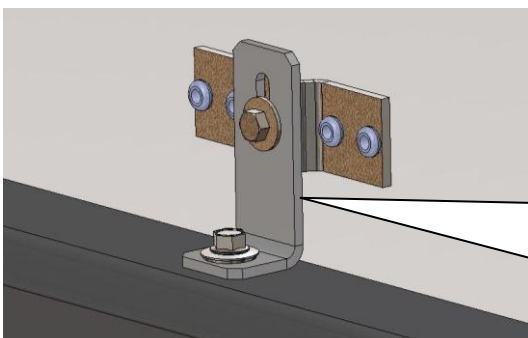


Gör på motsvarande sätt med klammorna för de främre fästbeslagen.
OBS! max. 10Nm åtdragningsmoment

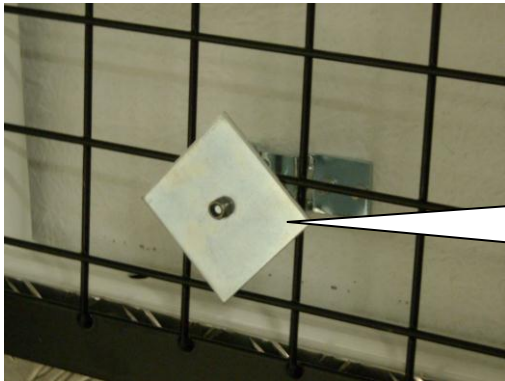


På kåpor med sidoluckor skall ett vinkelfäste monteras. Applicera självhäftande cellgummilist på beslagets undersida och ställ det på flakkanten mitt i lucköppningen. Tryck försiktigt in och ner kåpflänsen mot bilen samt markera på kåpflänsen var hålen för popnitarna ska placeras. Borra och popnita fast beslaget med nitarna från utsidan. Placera därefter plastklamman enl. bilden och dra fast.
OBS! max. 10Nm åtdragningsmoment

Bilar utan lastförskjutningsskydd



Montera frontfästen enligt bild. Placera frontfästet ner mot bedlinern och skruva fast det i det befintliga beslaget i kåpan. Dra med hjälp av frontfästet framstammen bakåt och markera samtidigt på flaklådan (bedlinern) var hålet för den självgående skruven ska borras. Borra hål 4,9-5,0 mm ner i framstammen och dra fast skruven

Bilar med lastförskjutningsskydd

Montera frontfästen enligt bild. Pinnskruven med stoppmutter skruvas för hand in i metallbeslaget på kåpan och dras åt så bra som möjligt. Montera därefter den stora fyrkantbrickan och låsmuttern. Drag åt.

Låssystem TODC-0055, -1155, -1133, TOXC-0055, -1155, -1133

Kontrollera att luckorna går lätt att stänga och att låsen är rätt injusterade. vid behov justera lås eller låsbygel.



Vid mittlåset finns möjlighet att justera längden på låsstängerna genom att lossa på plastclipset och vrida på låsstången som är gängad i skarven mot låskroken.

Låssystem TOD-900, -1100, -0055, -1155, TOX-900, -1100, -0088, -1188.

Kontrollera att luckorna går lätt att stänga och att låsen är rätt injusterade. Vid behov justeras höjden på glidvinkeln.

Efter en tids körning bör samtliga fastsättningsbeslag kontrolleras och vid behov efterdras.