

## РУКОВОДСТВО ПО УСТАНОВКЕ, ЭКСПЛУАТАЦИИ И ОБСЛУЖИВАНИЮ FOD, FODC, FOS и FOSC.

Перед установкой и началом эксплуатации кунга прочитайте  
все руководство!!!

### 1 ПРОВЕРЬТЕ СОДЕРЖАНИЕ УСТАНОВОЧНОГО КОМПЛЕКТА!

В установочный комплект входит:

- 📦 6 шт. Стягивающие зажимы (Иллюстрация 1)
- 📦 1 шт. Защитный тейп на кузов автомобиля
- 📦 2 шт. Крепление передней стенки (Иллюстрация 2)
- 📦 2 шт. Самонарезающий винт 6,3\*19
- 📦 2 шт. Болт М6S М5\*12
- 📦 2 шт. Шайба М5

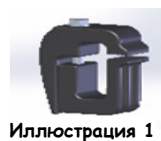


Иллюстрация 1

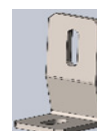


Иллюстрация 2

### 2 ПРИСТУПАЙТЕ К УСТАНОВКЕ КУНГА НА АВТОМОБИЛЬ.

**NB!** В случае автомобиля с защитой кабины, перед установкой кунга защиту необходимо снять. Кунг не может быть установлен на защиту кабины.

Прежде всего очистите край кузова автомобиля от пыли, откройте задний люк кунга и осторожно поднимите кунг на автомобиль (Иллюстрация 3), после чего передвигайте его назад, до тех пор, пока передняя стенка кунга не прикоснется к стенке кузова автомобиля.

**NB!** При установке следите за расположенным на кабине стоп-сигналом, чтобы он не прикасался к кунгу.



Иллюстрация 3

### 3 ЗАКРЕПИТЕ КУНГ НА КУЗОВЕ АВТОМОБ

Установите кунг в центре кузова, и закрепите зажимы в соответствии с показанным на иллюстрации. (Иллюстрация 4)



Иллюстрация 5

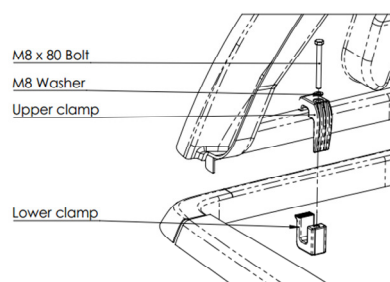


Иллюстрация 4

Прикрепите кунг к краю кузова с помощью 6 зажимов. (Иллюстрация 5)

**NB! Макс. сила натяжения 10 Нм или 1 кг/м**



Иллюстрация 6

При наличии защиты дна, доходящей до краев кузова, (Иллюстрация 6), в защите дна необходимо проделать отверстия для крепления зажимов.

### Закрепите зажимы передней стенки!

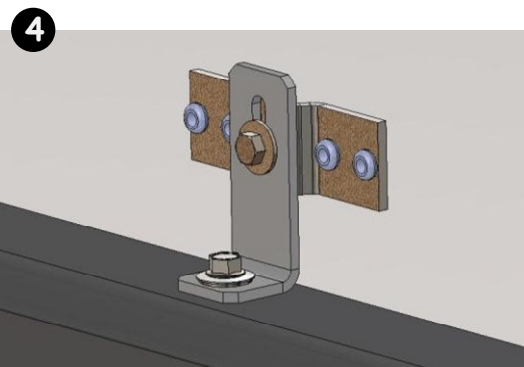


Иллюстрация 7

Закрепите зажим передней стенки в соответствии с показанным на иллюстрации (Иллюстрация 7). Приставьте переднее крепление к кунгу, и привинтите его к креплению на кунге. Сдвиньте переднюю стенку назад, при этом, отметьте на кузове место для самонарезающего винта. Просверлите в кузове отверстие 4,9-5,0 мм для винта, после чего завинтите винт.

### 5 УСТАНОВИТЕ ЗАЩИТНЫЙ ТЕЙП НА ЗАДНИЙ ЛЮК АВТОМОБИЛЯ

Вычистите часть заднего люка, в которой уплотнение заднего люка кунга касается заднего люка

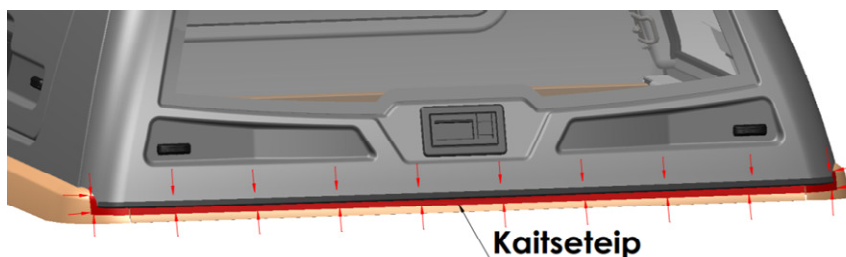


Иллюстрация 8

Kaitseteip

автомобиля (Иллюстрация 8), после чего установите на эту часть защитный тейп.

## 6 РЕГУЛИРОВКА ЛЮКОВ

FODC, FOSC -0055; -1155; -1133

Убедитесь, что люки легко закрываются, и что они правильно отрегулированы. При необходимости отрегулируйте люк или запорную планку. (9)



Иллюстрация 9

Длину запорных стержней можно отрегулировать посредством освобождения пластикового зажима и вращения запорных стержней. Запорные стержни ввинчены в запорный крюк. (Иллюстрация 10)



Иллюстрация 10

FOS, FOC -0055, -1155; -900; -1100

Убедитесь, что люки легко закрываются, и что люк правильно отрегулирован. При необходимости отрегулируйте угол скольжения. (Иллюстрация 11)



Иллюстрация 11

## 7 ОБСЛУЖИВАНИЕ

- Для обеспечения надлежащей работы подвижных частей запорных систем, запорные системы необходимо смазывать и чистить по меньшей мере два раза в год. В неблагоприятных условиях или в пыльной среде данные процедуры следует выполнять раз в месяц.
- Уплотнения следует время от времени смазывать силиконовой смазкой.
- Вощение кунга с поверхностью из гелевого слоя мы рекомендуем выполнить сразу после установки кунга на автомобиль, после чего эту процедуру следует повторять раз в год, чтобы избежать изменения цвета.

Прочитайте подробнее: «Руководство по обслуживанию кунгов с поверхностью из гелевого слоя».

- ✚ Изнутри кунг можно мыть с помощью моечной машины.
- NB!!! Соблюдайте осторожность при обращении с электрическими элементами!**
- ✚ **NB!!! Вставлять на крышу кунга запрещено!**
- ✚ **NB!!! Следите за степенью износа установленного на заднем люке автомобиля защитного тейпа, и при необходимости замените его!!!**

**NB!!! После определенного периода езды (примерно 6 – 8 месяцев) необходимо проверить и при необходимости подтянуть все крепления!!!**

## 8 ПРОВОДКА

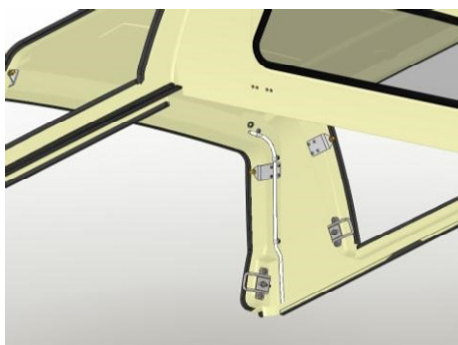


Иллюстрация 12

Трубка для проводов стоп-сигнала и возможного внутреннего освещения.  
(Иллюстрация 12)

В соответствии с инструкциями Ford, стоп-сигнал должен быть подсоединен к соединительному кабелю между гнездом кузова и соединительным блоком.  
(Иллюстрация 13)



Иллюстрация 13



Иллюстрация 14

Соединительный блок расположен на раме левого заднего колеса  
(Иллюстрация 14)

Соединения пронумерованы - см. внутреннюю сторону люка. Положительный провод стоп-сигнала подсоединяется к номеру 6. Цвет: лиловый/белый. Отрицательный провод (заземление) подсоединяется к номеру 3. Цвет: черный/серый. (Иллюстрация 15)



Иллюстрация 15