

ASENNUS-, KÄYTTÖ- ja HUOLTO-OHJEET **MXD, MXDC, MXK ja MXKC.**

Lue kaikki ohjeet ennen lavakatteen asennusta ja käyttöä!!!

1 TARKISTA ASENNUSSARJAN SISÄLTÖ!

Asennussarjaan kuuluvat:

- 6 kpl Vetokiinnittimet (Kuva 1)
- 1,5 m Suojateippi



Kuva 1

2 ALOITA LAVAKATTEEN ASENNUS AUTOON

Puhdista ensin lavan reunat pölystä, avaa lavakatteen takaluukku ja nosta lavakate varovaisesti auton päälle. (Kuva 2)



Kuva 2



Kuva 3

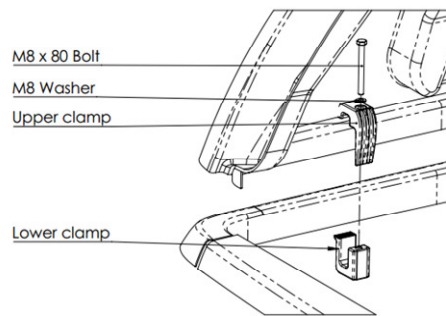
Siirrä lavakatteen takimainen alimmainen kulma siten, että se asettuu lavan takimaisen kulman kanssa kohdakkain. (Kuva 3)

3 KIINNITÄ LAVAKATE AUTOLAVAAN

Aseta lavakate lavan keskelle ja kiinnitä kiinnittimet kuvan mukaisesti. (Kuva 4)



Kuva 5



Kuva 4

Kiinnitä lavakate lavan reunaan 6 kiinnittimellä. (Kuva 5)

HUOMIO! Kiristysvoima Max. 10 Nm tai 1kg/m

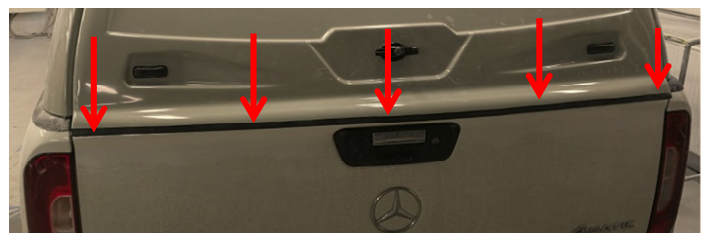
Lavan reunoihin ulottuvaan pohjasuojaan (Kuva 6) on tehtävä reiät kiinnittimien kiinnitystä varten.



Kuva 6

4 ASENNASUOJATEIPPI AUTON TAKALUUKKUUN

Ilman lavasuojaa olevissa autoissa puhdistusta varten auton takaluukun osa, jossa lavakatteen takaluukun tiiviste koskettaa auton takaluukkuun (Kuva 7), ja asenna sinne suojateippiä.



Kuva 7

5 LUUKKIJEN SÄÄTÄMINEN

MXDC, MXKC -0055; -1155; -1133

Varmista, että luukut sulkeutuvat helposti ja että ne on säädetty korrektisesti. Tarvittaessa säädä lukko tai vastalevy. (Kuva 8)



Kuva 8

Lukitustankojen pituutta on mahdollista säätää vapauttamalla muovikahva ja kiertämällä lukitustankoja. Lukitustangot on kierretty lukitushakaa vasten. (Kuva 9)



Kuva 9

MXD, MXK -0055,-1155; -900; -1100

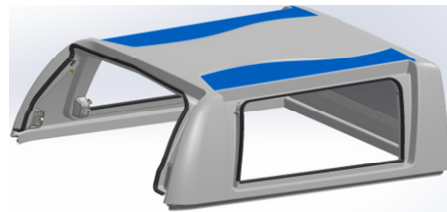
Varmista, että luukut sulkeutuvat helposti ja että lukko on säädetty korrekteisesti. Tarvittaessa säädä liukukulma. (Kuva 10)



Kuva 10

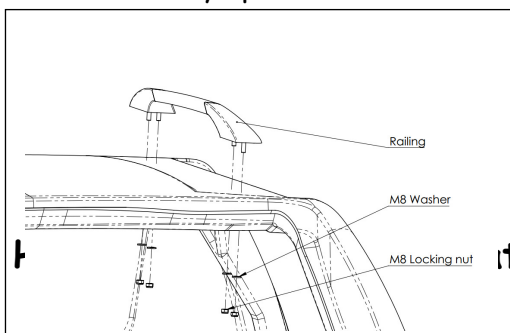
6 REELINKIEN TAI KATTOTELINEIDEN ASENNUS

Reelingit tai kattotelineet on asennettava lavakatekaton tasaiseen pintaan (Kuva 11) reelingin tai kattotelineen asennuspiirustusten mukaisesti.

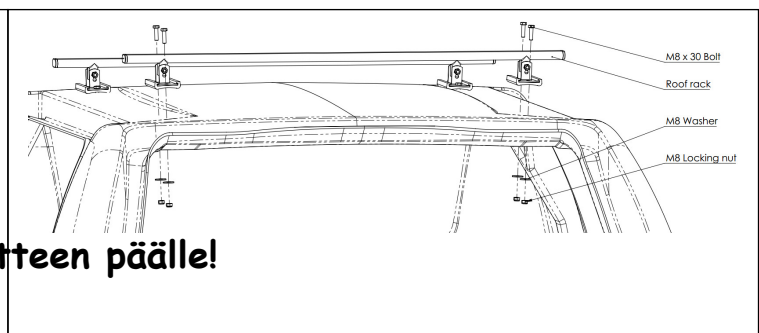


Kuva 11

Pora reiät reelinkien (Kuva 12) tai kattotelineiden (Kuva 13) kiinnitystä varten ja suorita kiinnitys piirustusten mukaisesti.



Kuva 12



Kuva 13

isteen päälle!

7 HUOLTO

-
- 🔧 Luukun lukkojärjestelmien moitteettoman toimimisen varmistamiseksi lukkojärjestelmät on voideltava ja puhdistettava vähintään kerran vuodessa. Haastavissa olosuhteissa tai pölyisessä ympäristössä kerran kuukaudessa.
 - 🔧 Suosittelemme käsittelemään geelipinnoitteiset lavakatteet vahalla heti ajoneuvoon asennuksen jälkeen. Värimuutosten välttämiseksi vahaus on tehtävä jatkossa kerran vuodessa. Lue lisää: "Geelipinnoitteisen lavakatteen huolto-ohjeet".
 - 🔧 Lavakate voidaan pestä sisältä pesurilla.
HUOMIO!!! Varo sähköisiä osia!
-

HUOMIO!!! Kaikki kiinnitykset on tarkistettava ja tarvittaessa kiristettävä tiettyjen ajanjaksojen välein (noin 6-8 kuukautta)!!!