

GB - MAINTENANCE INSTRUCTIONS FOR A HARDTOP WITH GEL COAT SURFACE

SE - UNDERHÅLLSANVISNING FÖR GELBELÄGGNING

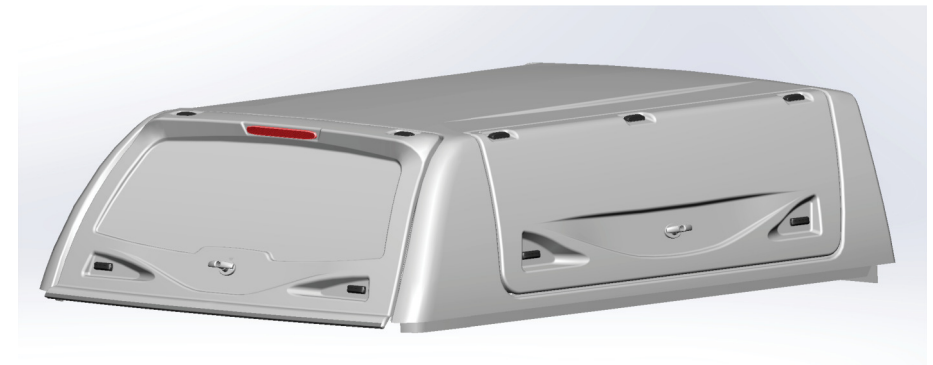
FI - GEELIPINNOITTEISEN LAVAKATTEEN HUOLTO-OHJEET

EE - GEELKATTEKIHIST PINNA HOOLDUSJUHISED

LV - ŽELEJVEIDA KRĀSAS PĀRKLĀJUMA VIRSMAS APKOPES INSTRUKCIJA

LT- PAVIRŠIAUS SU GELINE DANGA PRIEŽIŪROS NURODYMAI

RU- РУКОВОДСТВО ПО УХОДУ ЗА ЖЕСТКИМ ВЕРХОМ С ПОКРЫТИЕМ ИЗ ГЕЛКОУТА



MAINTENANCE INSTRUCTIONS FOR A HARDTOP WITH GEL COAT SURFACE

Our recommendation is to wax the hardtop when new, mounted on the vehicle, and then annually to avoid discoloration.

If discoloration seen on an old hardtop, follow below instructions

1. Polish the hardtop with polishing compound e.g. „OSKARS M-50“ (but more or less any polishing compound for boats is suitable).
2. After polishing, it's very important to wax the surface for protecting it (any wax for boats will be suitable).

After the polishing and waxing is done, an annual waxing must be done to keep a glassy surface of the hardtop.

Wax

Keeping gelcoat coated with wax — starting when the hardtop is new — is the best way to prolong its life. Regularly waxed gelcoat can retain its gloss for 15 years or more. The real purpose of a coat of wax is to protect, but wax also has restorative properties if the gelcoat is not too badly weathered.

Application instructions vary among brands, but in general you apply the wax with a cloth or foam pad using a circular motion. Let the wax dry to a haze, then buff away the excess with a soft cloth, such as an old bath towel. The remaining wax fills microscopic pitting in the gelcoat and provides a new, smooth, reflective surface.

Polishing

Polish is not a coating, but rather an abrasive — like extremely fine sandpaper. Polishing removes the pitted surface rather than coating it. Use a soft cloth to apply polish to a small area at a time, rubbing with a circular motion until the surface becomes glassy. After polishing, you should apply a coat of wax to protect the surface and improve the gloss. Some polish products include wax in their formulations.

Using Rubbing Compound

If the gelcoat is weathered so badly that polish fails to restore its shine, you will need the stronger abrasives rubbing compound contains. Wax on the surface can cause the compound to cut unevenly, so first remove all wax by “sweeping” the surface in one direction — not back and forth — with rags saturated with dewax solvent or toluene.

Select a rubbing compound formulated for fiberglass and use it exactly like polish, rubbing it with a circular motion until the surface turns glassy. The gelcoat on the hardtop is about 10 times as thick as the paint on your car, so compound shouldn't cut all the way through it as long as you are careful not to rub in one place too long. If the gelcoat starts to look transparent, stop.

After the surface has been compounded, polish it, then coat it with wax and buff it. Providing the gelcoat has an adequate thickness — the hardtop might have been compounded previously — this process will restore the shine to fiberglass in almost any condition.

UNDERHÅLLSANVISNING FÖR GELBELÄGGNING

Vi rekommenderar att vaxa en ny produkt omedelbart efter montering på fordonet och sedan årligen för att förebygga missfärgning.

Om produkten under användning visar tecken på missfärgning, följ instruktionerna nedan:

1. Polera gelytan med ett polermedel såsom „OSKARS M-50“ (alla polermedel för båtar passar i allmänhet).
2. Vaxning av ytan efter polering är mycket viktig för att skydda den (alla båtvas passar).

Efter polering och vaxning bör ytan vaxas en gång om året för att behålla dess glasblanka utseende.

Vaxning

Vaxning av gelbeläggningsmedan produkten fortfarande är ny är det bästa sättet att förlänga produktens livslängd. Vid regelbunden vaxning kan gelbeläggningsmedan behålla sin glans i 15 år eller längre. Det viktigaste syftet med vaxning är att skydda ytan men vaxet har även återställande effekt om gelbeläggningsmedan inte är för kraftigt nött. Användningsinstruktionerna är olika för olika produkter men normalt appliceras vaxet på ytan med hjälp av trasa eller svamp och med cirkelrörelser. Låt vaxet torka till en dimma och torka sedan av överflödigt vax med en mjuk trasa (t ex en gammal handduk). Kvarblivande vax fyller mikroskopiska hål i gelbeläggningsmedan och garanterar en spegelblank yta.

Polering

Polering avser inte applicering av någon ytbeläggning utan gnidning av ytan — som med ett ytterst fint slippapper. Polering tar bort skador från ytan i stället för att täcka över dem. Applicera polermedlet med en mjuk trasa på en liten del av ytan i taget och gnid med cirkelrörelser tills ytan blir glasblank. Efter polering ska ytan vaxas för att skydda den och höja glansen. Vissa polermedel innehåller redan vax.

Skrubbmedel

Om gelbeläggningsmedan är så pass nött att polering inte längre kan återställa glansen behöver man använda starkare slipande medel som innehåller skrubbsmedel. Vaxet på ytan kan hindra jämn spridning av medlet, därför bör man först avlägsna allt vax genom att torka ytan med en trasa fuktad med avvaxningsmedel eller toluen i en riktning (inte med fram- och tillbakarörelser).

Välj ett skrubbsmedel avsett för glasplast och använd det på samma sätt som ett polermedel: gnid med cirkelrörelser tills ytan blir glasblank. Gelbeläggningsmedan på produkten är ca 10 ggr tjockare än lackskiktet på bilen så medlet tränger inte in för djupt, förutsatt att man inte gnider ett ställe för länge. Avsluta behandlingen när gelbeläggningsmedans skiktet börjar bli genomskinligt.

Efter ytbehandling ska ytan poleras, vaxas och torkas med en trasa. Om gelbeläggningsmedan är tillräckligt tjock (produkten kan ha behandlats med medlet tidigare) kan processen nästan alltid återställa glansen av glasfiberplasten.

GEELIPINNOITTEISEN LAVAKATTEEN HUOLTO-OHJEET

Suosittellemme käsittelemään uudet tuotteet vahalla heti ajoneuvoon asentamisen jälkeen. Värimuutosten välttämiseksi vahaus on sittemmin tehtävä kerran vuodessa.

Jos vanhassa tuotteessa on värimuutoksen merkkejä, noudata alempana esitettyjä ohjeita.

1. Kiillota geelipinta kiillotusaineella esimerkiksi ”OSKARS M-50”:llä (yleensä soveltuvat kaikki veneiden kiillotusaineet).
2. Käsittele pinta kiillotuksen jälkeen suojavahalla (soveltuvat kaikki venevahat).

Kiillotuksen ja vahauksen jälkeen uusintavahaus on tehtävä kerran vuodessa, mikä auttaa ylläpitämään pinnan lasimaisen kiillon.

Vahaus

Paras tapa tuotteen käyttöiän pidentämiseen on geelipinnoitteen vahaamisen aloittaminen heti kun tuote on vasta uusi. Säännöllinen vahaus auttaa säilyttämään geelipinnoitteen kiillon vähintään 15 vuoden ajan. Vahauksen ensisijaisena tehtävänä on pinnan suojaaminen, mutta vahalla on myös uudistava vaikutus, ellei geelipinnoite ole liian kulunut.

Eri tuotteilla on eri käyttöohjeet, mutta vaha levitetään pinnalle yleensä liinalla tai sienellä pyöriviä liikkeitä käyttäen. Anna vahan kuivua sumuna ja pyyhi tämän jälkeen ylimääräinen vaha pois pehmeällä liinalla (esimerkiksi vanhalla pyyhkeellä). Jäljelle jäänyt vaha täyttää geelipinnoitteen pienemmätkin epätasaisuudet ja takaa uuden sileän peilimäisen pinnan.

Kiillotus

Kiillotus ei tarkoita uuden kerroksen muodostamista, vaan ikään kuin äärimmäisen hienojakoisella hiomapaperilla hiertämistä. Kiillotus poistaa pinnalta pienet viat, eikä peitä niitä. Levitä kiillotusainetta pienelle alueelle kerrallaan ja hiero pehmeällä liinalla pyörivin liikkein kunnes pinta muuttuu lasimaiseksi. Kiillotuksen jälkeen pintaan levitetään vahakerros, joka suojaa käsiteltyä pintaa ja antaa sille kiiltoa. Jotkut kiillotusaineet sisältävät jo vaha.

Hioma-aine

Jos geelipinnoitteen kerros on voimakkaasti kulunut, eikä kiillottaminen enää palauta sen kiiltoa, on käytettävä voimakkaimpia hankaavia tuotteita, jotka sisältävät hioma-aineita. Pinnalla oleva vaha saattaa aiheuttaa hioma-aineen epätasaisen jakautumisen, siksi poista ensin koko vahan pyyhkimällä pintaa vahanpoistoaineella tai tolueenilla kostutetulla liinalla vain yhteen suuntaan (ei edestakaisin).

Valitse lasimuovia varten tarkoitettu hioma-aine ja käytä sitä samalla tavalla kuin kiillotusainetta hiertämällä pyörivin liikkein kunnes pinta muuttuu lasimaiseksi. Tuotteen geelipinnoitekerros on noin 10 kertaa autosi maalikerrosta paksumpi, josta johtuen aine ei tunkeudu pintaan liian syväälle, ellet hiero yhtä paikkaa liian kauan. Lopeta käsittely kun geelipinnoitekerros alkaa muuttua läpikuultavaksi.

Käsittelyn jälkeen kiillota, pinnoita vahalla ja pyyhi pinta puhtaaksi. Edellä kuvattu prosessi palauttaa lähes aina lasimuovin kiillon, jos geelipinnoitekerros on riittävän paksu (tuotetta on aiemmin käsitelty aineella).

РУКОВОДСТВО ПО УХОДУ ЗА ЖЕСТКИМ ВЕРХОМ С ПОКРЫТИЕМ ИЗ ГЕЛЬКОУТА

Мы рекомендуем выполнить вошение жесткого верха, когда он еще новый, только что установленный на машину, после чего повторять вошение следует ежегодно, чтобы предотвратить обесцвечивание.

Если на старом жестком верхе заметно обесцвечивание, следуйте нижеприведенным инструкциям

1. Отполируйте жесткий верх с помощью полироли, например, «**OSKARS M-50**» (тем не менее, подойдет практически любое средство для полировки лодок).
2. После полировки очень важно выполнить вошение поверхности, чтобы его защитить (подойдет любой воск для лодок).

После первого выполнения полировки и вошения, вошение следует выполнять ежегодно, чтобы поверхность жесткого верха оставалась

Воск

Покрытие гелькоута воском сразу, когда жесткий верх еще новый, является самым лучшим методом для продления его срока службы. При регулярном вошении гелькоут может сохранять свой блеск до 15 лет или даже дольше. Главная задача воскового покрытия – защита, но воск также обладает и восстанавливающими свойствами, если гелькоут не слишком сильно истерт.

Инструкции по нанесению разнятся в зависимости от конкретного бренда, но, как правило, воск наносится с помощью тряпки или губчатой подушки круговыми движениями. Дайте воску высохнуть до помутнения, после чего сотрите остатки, используя мягкую тряпочку, например, старое полотенце. Оставшийся воск заполнит микроскопические выбоины в гелькоуте, придав поверхности новый, гладкий и зеркальный вид.

Полировка

Полировка представляет собой не нанесение покрытия, а, скорее, абразивную обработку чрезвычайно тонкой наждачной бумагой. При полировке поверхность с мелкими выбоинами не покрывается новым слоем, а удаляется. С помощью мягкой тряпочки наносите полироль на небольшие участки за раз, втирая ее круговыми движениями до достижения зеркального вида поверхности. После полировки следует нанести слой воска, чтобы защитить поверхность и улучшить блеск. В случае некоторых изделий для полировки воск уже включен в их состав.

Использование абразивной полироли

Если гелькоут износился так сильно, что полировальное средство уже не способно восстановить его блеск, вам понадобятся более сильные абразивы, содержащиеся в абразивной полироли. Воск на поверхности может привести к неровному шлифованию, поэтому, сперва следует удалить воск, стирая его с поверхности в одном направлении (не вперед-назад) с помощью тряпок, пропитанных раствором для депарафинизации или толуолом.

Выберите абразивную полироль, предназначенную для стекловолокна, и используйте ее точно также, как и полироль, втирая ее круговыми движениями до достижения зеркального вида поверхности. Толщина гелькоута на поверхности жесткого верха превышает толщину краски на машине примерно в 10 раз, поэтому, паста не должна протереть весь слой гелькоута насквозь, если вы не обрабатываете одно место слишком долго. Если гелькоут начинает выглядеть прозрачным, остановитесь.

После обработки поверхности абразивной полиролью отполируйте ее, после чего нанесите воск и сотрите все остатки. При условии достаточной толщины гелькоута

GEELKATTEKIHIST PINNA HOOLDUSJUHISED

Soovitame vahatada uut toodet vahetult pärast sõidukile paigaldamist ning seejärel kord aastas, et vältida värvimuutusi.

Kui vanal tootel esineb värvi muutumise märke, siis järgige allpool toodud juhiseid

1. Poleerige geelipinda poleerimisvahendiga, nt „**OSKARS M-50**“ (üldiselt sobivad kõik paatide poleerimisvahendid).
2. Pärast poleerimist on väga oluline pind selle kaitsmiseks vahatada (sobivad kõik paatide vahad).

Pärast poleerimist ja vahatamist tuleb vahatamist teostada kord aastas, et säilitada pinna klaasjas läige.

Vahatamine

Geelkattekihi vahatamise alustamine siis, kui toode on veel uus, on parim viis selle tööea pikendamiseks. Regulaarsel vahatamisel suudab geelkattekiht säilitada läike 15 aasta vältel või veelgi kauem. Vahatamise esmane eesmärk on pinna kaitsmine, kuid vahal on ka taastav toime, kui geelkattekiht pole liiga palju kulunud.

Kasutusjuhised on erinevatel toodetel erinevad, kuid üldiselt kantakse vaha pinnale ringikujuliste liigutustega lapi või nuustiku abil. Laske vahal uduks kuivada ja pühkige seejärel liigne jääk pehme lapiga (näiteks vana kääterätikuga) maha. Alles jääv vaha täidab geelkattekihi mikroskoopilised avad ja tagab uue sileda peegelpinna.

Poleerimine

Poleerimine ei ole kihiga katmine, vaid pigem hõõrumine — nagu äärmiselt peeneteralise liivapaberiga. Poleerimine eemaldab pinnalt kahjustused, mitte ei kata neid kinni. Kandke pehme lapiga poleerimisvahendit korraka väikesele alale ning hõõruge ringikujuliste liigutustega, kuni pind muutub klaasjaks. Pärast poleerimist tuleb pinnale kanda vahakiht, et pinna kaitsta ja läiget parandada. Mõnedel poleerimisvahenditel kuulub vaha juba koostisse.

Hõõrumisühend

Kui geelkattekiht on niivõrd kulunud, et poleerimise abil pole võimalik selle läiget taastada, tuleb kasutada tugevamaid abrasiivseid materjale, mida sisaldab hõõrumisühendeid. Pinnal olev vaha võib põhjustada ühendi ebaühtlase jaotuse, seepärast eemaldage kõigepealt kogu vaha, pühkides pinda ühes suunas (mitte edasi-tagasi) vaha eemaldamise lahustuse või tolueeni leotatud lapiga.

Valige klaasplasti jaoks ette nähtud hõõrumisühend ja kasutage samamoodi nagu poleerimisvahendit, hõõrudes ringikujuliste liigutustega, kuni pind muutub klaasjaks. Toote geelkattekiht on ligikaudu 10 korda paksem kui teie auto värvkate, seetõttu ei tungi ühend liiga sügavale pinda, kui te jälgite, et ühte paika liiga kaua ei hõõruks. Kui geelkattekiht hakkab läbipaistvaks muutuma, siis lõpetage töötlemine.

Pärast pinna töötlemist poleerige see ning katke seejärel vahaga ja pühkige üle. Kui geelkattekiht on piisavalt paks (toodet võib olla eelnevalt ühendiga töödeldud), taastab see protsess klaasplasti läike peaaegu igas olukorras.

ŽELEJVEIDA KRĀSAS PĀRKLĀJUMA VIRSMAS APKOPES INSTRUKCIJA

Iesakām ievaskot jauno produktu uzreiz pēc uzstādīšanas uz automašīnas. Pēc tam to darīt reizi gadā, lai novērstu krāsas izmaiņas.

Ja vecajam produktam ir manāmas krāsas izmaiņu pazīmes, tad veiciet tālāk norādītās darbības

1. Pulējiet želejveida pārklājuma virsmu ar pulēšanas līdzekli, piemēram „OSKARS M-50” (vispārējā gadījumā ir piemēroti visi laivu pulēšanas līdzekļi).
2. Pēc pulēšanas, lai pasargātu virsmu, ļoti svarīgi ir to ievaskot (piemērotas ir visi laivu vaskošanas līdzekļi).

Pēc pulēšanas un vaskošanas, vaskošana jāveic vienu reizi gadā, lai saglabātu virsmas stiklaino spīdumu.

Vaskošana

Želejveida krāsas virsmas vaskošana uzsākšana, kad produkts ir vēl jauns, ir labākais veids, kā produktam pagarināt darba mūžu. Regulāri vaskojot, želejveida krāsas virsma spēj saglabāt spīdumu 15 gadus vai pat vēl ilgāk. Vaskošanas galvenais mērķis ir virsmas aizsargāšana, bet vaskam ir arī atjaunojoša iedarbība, ja želejveida krāsas virsma nav pārāk nodilusi.

Dažādiem produktiem lietošanas instrukcijas atšķiras, bet vispārēji vasks uz virsmas tiek uzklāts ar apļveida kustībām, izmantojot drāniņu vai sūkli. Ļaujiet vaskam nožūt, pēc tam lieko vasku notīriet ar mīkstu drāniņu (piemēram, vecu dvieli). Palikušais vasks aizpilda želejveida krāsas virsmas mikroskopiskās spraugas un nodrošina jaunu spoguļvirsmu.

Pulēšana

Pulēšana nav pārklāšana ar slāni, bet drīzāk berzēšana - kā ar īpaši smalku smilšpapīru. Ar pulēšanas palīdzību no virsmas tiek likvidēti bojājumi, bet ne pārklāti līdzekļi. Ar mīkstu drāniņu uzklājiet pulēšanas līdzekli uz nelielas platības un ieberzējiet to ar apļveida kustībām, līdz virsma kļūst stiklaina. Pēc pulēšanas uz virsmas ir jāuzklāj vaska kārtā, lai aizsargātu virsmu un uzlabotu spīdumu. Dažiem pulēšanas līdzekļiem vasks ir iekļauts jau sastāvā.

Abrazīvie materiāli

Kad želejveida krāsas slānis ir tik stipri nodilis, ka ar pulēšanas palīdzību nav iespējams atjaunot tā spīdumu, tad ir jāizmanto stiprāki abrazīvie līdzekļi, kas satur abrazīvos materiālus. Uz virsmas esošais vasks var izraisīt abrazīvo materiālu nevienmērīgu sadalījumu, tādēļ vispirms notīriet visu vasku, tirot virsmu vienā virzienā (nevis uz priekšu-atpakaļ), izmantojot drāniņu, kas ir izmērcēta vaska attīrīšanas šķīdumā vai toluolā. Izvēlieties ar stikla šķiedru armētai plastmasai paredzētus abrazīvos materiālus, kā arī izmantojiet tos, tāpat kā pulēšanas līdzekli, berzējot ar apļveida kustībām, līdz virsma kļūst stiklaina. Produkta želejveida slānis ir aptuveni 10 reizes biezāks nekā jūsu automašīnas krāsas segums, tādēļ abrazīvie materiāli neiekļūst dziļi virsmā, ja jūs vienā vietā pārāk ilgi neberzējat. Kad želejveida krāsas pārklājums kļūst caurspīdīgs, pārtrauciet apstrādi. Pēc virsmas apstrādes nopulējiet to, pēc tam pārklājiet ar vasku un notīriet.

Ja želejveida krāsas slānis ir pietiekami biezs (produkts iepriekšēji var būt apstrādāts ar savienojumu), tad šis process atjauno ar stikla šķiedru armētas plastmasas spīdumu gandrīz jebkurā situācijā.

PAVIRŠIAUS SU GELINE DANGA PRIEŽIŪROS NURODYMAI

Iš karto sumontavus ant automobilio, naują produktą rekomenduojame nuvaškuoti; vėliau, kad spalva nepakistų, vaškuoti pakanka kartą per metus.

Jeigu ant seno produkto matomi spalvų pokyčių, vykdykite toliau pateiktus nurodymus

1. Gelinį paviršių poliruokite poliravimo priemone, pavyzdžiui, „OSKARS M-50” (tinka visos laivams skirtos poliravimo priemonės).
2. Nupoliravus, labai svarbu paviršiaus apsaugai jį nuvaškuoti (tinka bet kuris laivų vaškavimui skirtas vaškas).

Nupoliravus ir nuvaškavus, kad išliktų paviršiaus stiklinis blizgesys, vaškuoti reikia kartą per metus.

Vaškavimas

Gelinį paviršių reikia pradėti vaškuoti, kai produktas dar yra naujas; tokiu būdu jis tarnaus ilgiau. Reguliariai vaškuojant gelinis paviršius išlaikys blizgesį 15 metų ar net dar ilgiau. Pagrindinis vaškavimo tikslas – paviršiaus apsauga, tačiau vaškas turi atstatomąjį poveikį, jeigu gelinis paviršius nėra per daug nusidėvėjęs.

Skirtingų produktų naudojimo nurodymai skiriasi, tačiau paprastai vaškas ant paviršiaus audinio skiaute arba kempine užtepamas sukamaisiais judesiais. Palaukite, kol vaškas nudžius, tada jo likučius nuvalykite minkšto audinio skiaute (pavyzdžiui, senu rankšluosčiu). Ant paviršiaus esantis vaškas užpildo mikroskopines gelinio paviršiaus angas, gelinis paviršius tampa lygus.

Poliravimas

Poliravimo metu paviršius nėra padengimas sluoksniu, tai yra tarsi trynimas itin smulkiu švitrinu popieriumi. Poliravimas nuo paviršiaus pašalina pažeidimus, o ne juos padengia. Poliravimo medžiagą ant nedidelio paviršiaus užtepkite minkšta audinio skiaute ir įtrinkite sukamaisiais judesiais, kol paviršius taps tarsi stiklinis. Nupoliravus, paviršių reikia apsaugoti ir suteikti jam blizgesį, t.y. jį nuvaškuoti. Kai kurių poliravimo priemonių sudėtyje yra vaško.

Abrazyviniai junginiai

Jeigu gelinis paviršius yra labai nusidėvėjęs ir poliravimas nebeatstato blizgesio, reikėtų naudoti stipresnes abrazyvines medžiagas, kurių sudėtyje yra abrazyvinių junginių. Dėl ant paviršiaus esančio vaško, junginys gali pasiskirstyti netolygiai, todėl pirmiausia nuvalykite visą vašką; vaško valymo priemone arba toluenu sudrėkinta audinio skiaute valykite viena kryptimi (ne pirmyn-atgal).

Rinkitės stiklo plastikui skirtas abrazyvinius junginius, juos naudokite taip pat, kaip poliravimo priemonę – valykite sukamaisiais judesiais, kol paviršius taps tarsi stiklinis. Produkto gelinis paviršius yra beveik 10 kartų storesnis nei Jūsų automobilio dažų sluoksnis, todėl nei vienas junginys neįsiskverbs taip giliai į paviršių, jeigu per netrinsite per ilgai. Kai gelinis paviršius tampa skaidrus, baikite apdorojimą.

Apdoroję paviršių, nupoliruokite, tada nuvaškuokite ir nuvalykite. Jeigu gelinis paviršius yra pakankamai storas (produktą galima iš anksto apdoroti junginiu), šis procesas atstatys bet